

CAREERS

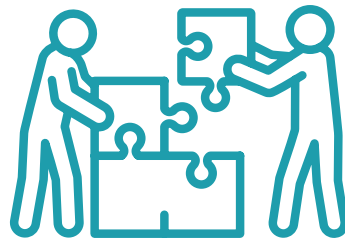
BY **NATIONAL ABLE NETWORK**

“EMPIECE SU CARRERA CON NATIONAL ABLE NETWORK”

**¡INVIERTA EN SÍ MISMO
CON ESTA OPORTUNIDAD!**



**REÚNASE CON NUESTROS
EXPERTOS PARA QUE
LE AYUDEN EN LA
BÚSQUEDA DE EMPLEO**



**SERVICIOS DE CARRERA
INCLUYE CURRÍCULUM,
ASISTENCIA EN LA BÚSQUEDA
DE EMPLEO ¡Y MÁS!**



**RECIBA ACCESO A
OPORTUNIDADES
DE EMPLEO**

**ÚNASE A NOSOTROS HOY PARA EXPLORAR
SU CARRERA Y OBJETIVOS PROFESIONALES.**

able!

National Able Network®

En National Able Network, conectamos a individuos con servicios que les ayudan a construir sus carreras. **¡Únete a nosotros hoy! ¡Todos son bienvenidos!**



www.NationalAble.org/calendar



855.994.8300



¿CÓMO EMPIEZO?

Visite www.NationalAble.org/calendar o llame al **855.994.8300**.



¿QUÉ DOCUMENTOS DEBO TRAER?

- Prueba de su fecha de nacimiento
- Tarjeta de seguro social
- Autorización para trabajar en los Estados Unidos
- Prueba de su dirección actual
- Prueba de pagos de desempleo e/o ingresos



¿DÓNDE DEBO IR?

A UNA ORIENTACIÓN. **¡EMPIECE HOY MISMO!**
DISPONIBLE EN LÍNEA Y EN PERSONA.

PILSEN (CHICAGO)

COMPREHENSIVE AMERICAN JOB CENTER IN PILSEN

1700 W. 18th Street, Room 322 A/B
Chicago, IL 60608

Clase híbrida presencial/en línea
Todos los jueves
10:00 - 11:00 AM

CHICAGO HEIGHTS

COMPREHENSIVE AMERICAN JOB CENTER AT PRAIRIE STATE COLLEGE

202 S. Halsted Street, Room 121
Chicago Heights, IL 60411

Clase híbrida presencial/en línea
Todos los jueves
1:00 - 2:00 PM

EVANSTON

NATIONAL ABLE NETWORK AT EVANSTON PUBLIC LIBRARY

1703 Orrington Ave, Room 322
Evanston, IL 60201

Clase híbrida presencial/en línea
Primer y tercer jueves
10:30 - 11:30 AM

OAKTON COMMUNITY COLLEGE

7701 Lincoln Ave, Room P251
Skokie, IL 60077

Solo presencial
Cada segundo y cuarto martes
10:00 - 11:30 AM



A proud partner of the [AmericanJobCenter](#)® network

National Able Network es una organización que ofrece igualdad de oportunidad en el empleo. Recursos y ayudas adicionales disponibles si las solicita.